



# 「8K映像編集PCシステム」 概要ご説明資料

Dynabook株式会社




# 「8K映像編集PCシステム」とは？

dynabook Z95とThunderbolt™ 3接続のGPU Boxを組み合わせた編集システム  
シャープ AQUOS R5Gで撮影した8K動画の編集をサポート

第10世代 インテル® CPU搭載  
Core™ i7-10710U (6コア/12スレッド)



- 最新のCPU (Comet Lake)を搭載

クリエイティブ作業も快適に  IGZO  
4K UHD 広視野角液晶

- フルHD(1,920x1,080)の4倍の解像度  
(3,840x2,160)の高精細ディスプレイ

大容量メモリ+大容量SSD

- 32GBメモリ+1TB SSDで重い処理も楽々

軽量・長時間駆動

- 約1.425kgと軽量で、約11時間バッテリー駆動(\*)

(\*)JEITAバッテリー動作時間測定法 (Ver.2.0) による値。実際の駆動時間は  
使用環境および設定などにより異なります。



dynabook Z95



GPU Box



動画編集向けソフトウェア(別売)

- Adobe Creative Cloudをオプションで販売  
NVIDIA® GPUとの組み合わせでレンダリング時間  
を大幅に短縮

デスクトップに匹敵するグラフィック性能

- デスクトップ用のNVIDIA®グラフィックカードを  
ノートPCで利用可能に

8KTV/モニターに接続可能

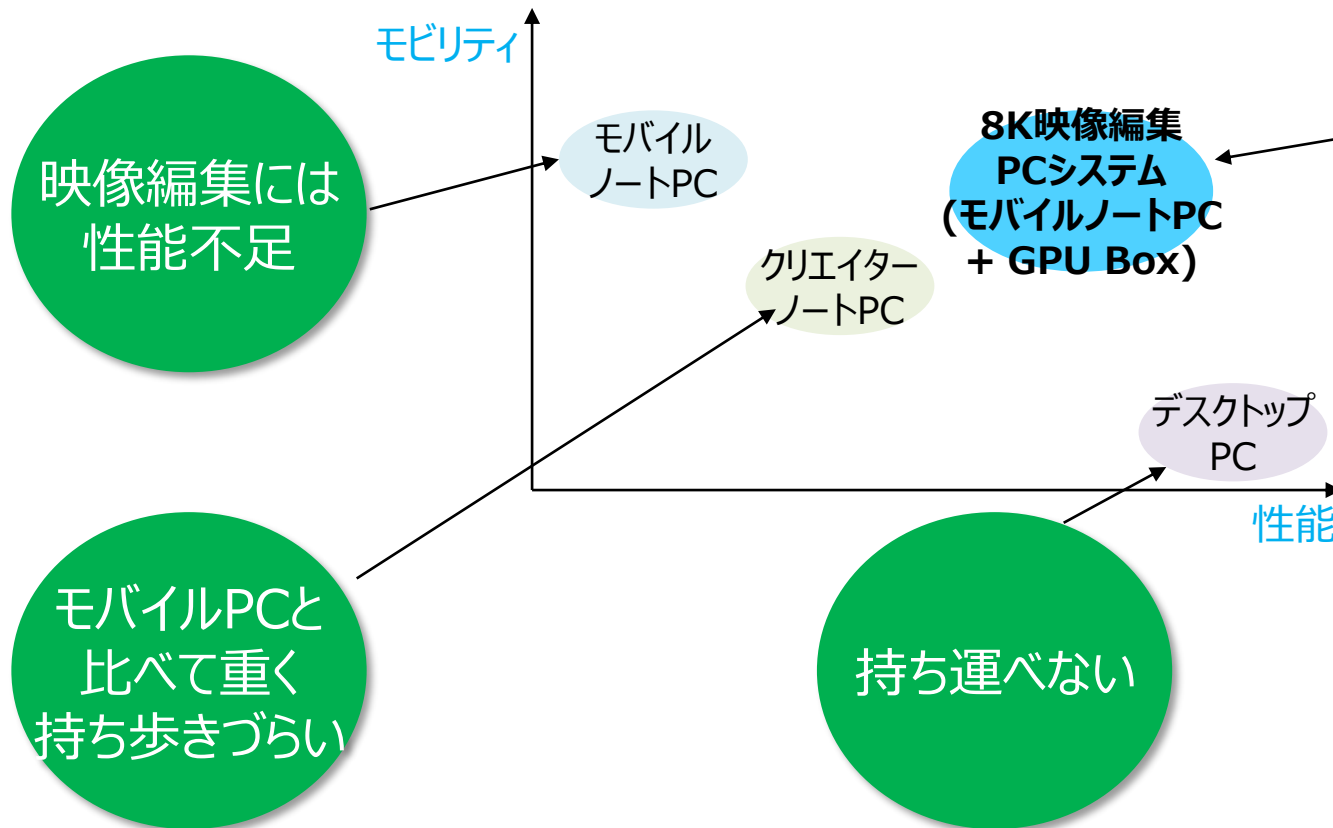
- NVIDIA® Quadro RTX™ 4000を  
使えば、8KTV/8Kモニターに接続可能

ケーブル1本でかんたん接続

- Thunderbolt™ 3ケーブル1本で接続でき、  
外付グラフィックカード利用と同時に  
dynabook Z95の充電も可能

# 「8K映像編集PCシステム」の特長

モビリティと性能の両立により、1台でノートPCとデスクトップPC両方の使い方が可能



## ノートPC単体でモバイル編集



## 自宅、現場で本格編集



# 「8K映像編集PCシステム」の活用事例

屋外、スタジオ、客先、オフィスなど様々な場所で行う映像制作の一連の作業をサポート

スタジオ  
屋外  
客先

オフィス  
自宅



企画立案・リサーチ

構成台本

演出方針打ち合わせ

撮影・映像確認

納品物客先確認

映像編集・音声効果

動画書き出し

ウェブ/SNS公開

納品物作成



ノートPCのご紹介

# dynabook Z95





## 高解像度ディスプレイ

15.6型 4K UHD液晶搭載、フルHDの4倍の高精細さで写真・動画がよりきれいに表示できます

シャープ製IGZO採用

高輝度・高色純度・広視野角・広色域



クリエイター向け仕様



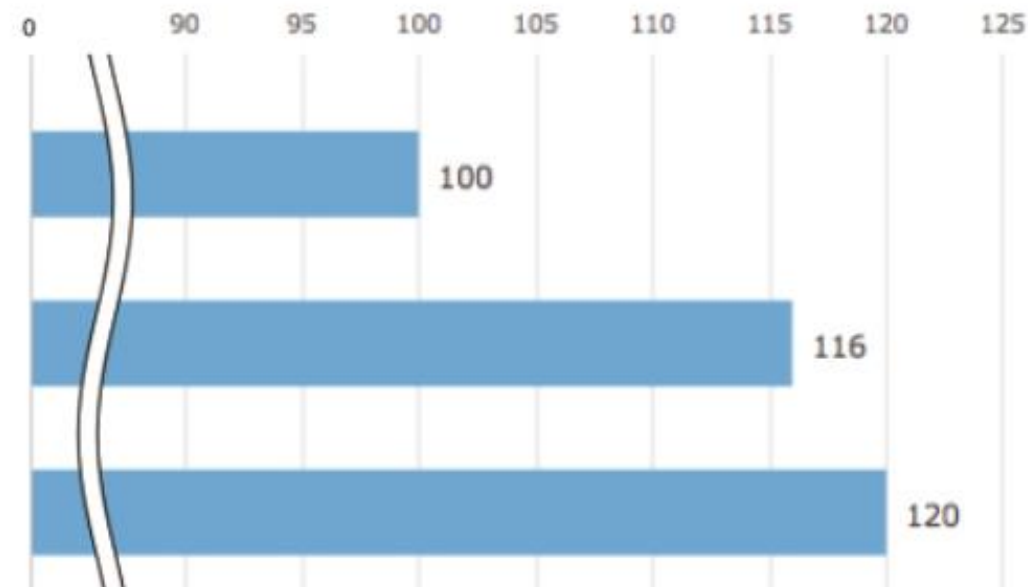
## 第10世代 インテル® Core™ i7プロセッサー

### ■ 第10世代と第8世代のCPU性能比較

2020年春モデル dynabook T6  
第8世代インテル® Core™ i7-8550U (4コア)

2020年春モデル dynabook C7  
第10世代インテル® Core™ i7-10510U (4コア)

**dynabook Z95**  
第10世代インテル® Core™ i7-10710U (6コア)



※インテル調べ。SYSmark 2014による性能比較。第8世代インテル® Core™ i7-8550Uの性能を100とした場合の値。

## 32GBメモリー搭載

動画編集アプリ(Adobe Premiere Pro)の推奨仕様を満たすメモリー容量で、安心して利用可能

## 1TB SSD

動画・写真などの編集素材もたっぷり保存可能  
\*例えば4K動画 12時間分 = 約650GB

# 「dynabook Z95」 主な仕様

	dynabook Z95	
型番	P1Z9PPPL	P1Z9PPRL
OS	Windows 10 Pro 64ビット	
CPU	インテル® Core™ i7-10710U プロセッサ(6コア/12スレッド)	
メモリ	32GB (16GBx2)	
ディスプレイ	15.6型 UHD(4K) 3,840×2,160ドット	
SSD	1TB SSD(PCIe対応)	
WiFi/BT	Wi-Fi 6 (802.11ax+a/b/g/n/ac準拠) / Bluetooth Ver5.0準拠	
インターフェース	Thunderbolt™ 3 (USB3.1(Gen2) Type-C™)コネクタ(電源コネクタ)×2、 HDMI® 出力端子×1、USB3.1(Gen1)×2、マイク入力/ヘッドホン出力端子×1	
Office	Microsoft Office Home and Business 2019	-
その他	ワイヤレスマウス (Blue LED方式、USB接続)	



## GPU Boxのご紹介



# GPU Box特長

## クリエイター向けグラフィックパフォーマンス

デスクトップ用のNVIDIA® グラフィックカードを利用  
動画編集のレンダリング時間を大幅に短縮

## Thunderbolt™ 3 ケーブル1本で簡単接続

Thunderbolt™ 3ケーブル1本で接続するだけで、非常に簡単に接続できる  
同時にPCの充電もでき、PCの電源ケーブルも不要に

## 8K出力可能なグラフィックカード

8K出力も可能なNVIDIA® Quadro RTX™ 4000を搭載

# GPU Box 主な仕様

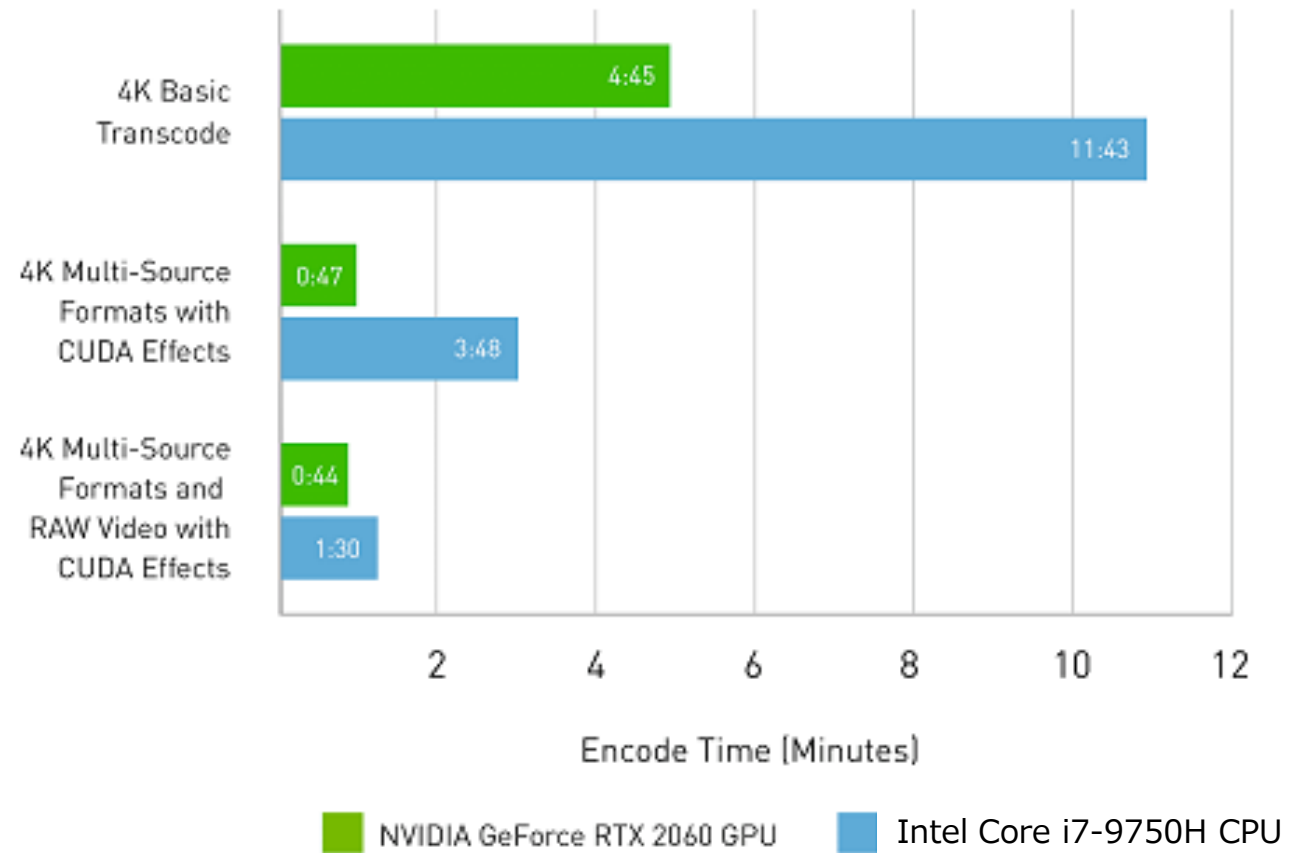
	GPU Box (NVIDIA® Quadro RTX™ 4000搭載)
型番	NODE TITAN/RTX4000
GPU Box	
グラフィックカード	NVIDIA® Quadro RTX™ 4000
インターフェース	最大85WのPower Delivery(PD)サポート Thunderbolt™ 3 ポート 4レーンPCI Express 3.0インターフェイス(x4電気式) PCIeスロット(x16機械式)
ディスプレイ出力端子	DisplayPort x 3, USB Type-C x 1
付属品	Thunderbolt™ 3ケーブル *HDMIケーブル、変換アダプターは別売です
質量	約4.0kg
外形寸法	約35.7(幅) x 約13.5(奥行) x 約26.6(高さ) cm

# Adobe Premiere Proによる動画編集

## Adobe Premiere Pro 14.2の アップデートにより、NVIDIA® ハードウェア エンコーダーを利用したH.264および H.265(HEVC)エンコーディングに対応

- これにより、CPUのみのときよりも高速に  
動画書き出しが可能に

ADOBE PREMIERE PRO WITH NVIDIA GPU ACCELERATION  
TIME TO ENCODE - LOWER IS BETTER



出典 : <https://blogs.nvidia.co.jp/2020/05/29/gpu-acceleration-adobe-premiere-pro/>

