

モバイルエッジコンピューティングで生産性アップを実現。

dynaEdge DE100



dynaEdge DE100は、蓄積したデータを、遠く離れたクラウドではなく、保守現場や工場ラインなどのエッジ側でリアルタイムに処理するモバイルエッジコンピューティングに対応。インテリジェントビューAR100と組み合わせることで、ハンズフリーで遠隔支援^{*3}を受けながらの作業環境も実現し、ビジネスの生産性向上に貢献します。



インテル®
Core™ m7-6Y75 vPro™ プロセッサー

軽量コンパクトで堅牢

●ウェアラブルな高性能小型デバイス

軽さ約310g サイズ約165(縦)×85(横)×20(厚さ)mm
高密度実装技術や独自のBIOS技術を駆使して、軽量コンパクトでありながら高い処理性能と優れた拡張性、操作性を実現しています。

●自社工場と第三者認証機関での過酷なテストをクリアした堅牢性

筐体堅牢化技術により、落下試験や振動試験といった当社内の厳しい評価基準に基づいたテストをクリア。それに加えてドイツの第三者認証機関 TÜV により確認された耐久テストやアメリカ国防総省制定 MIL 規格に準拠したテストも実施し、モバイルでの使用条件に対応した高い堅牢性を実証しています。



※無破損、無故障を保証するものではありません。※MIL規格に基づいて、一部当社が設定した試験条件に従って試験しています。これらのテストは信頼性データの収集のためであり、落下、衝撃、振動または使用環境の変化などに対する製品の耐久性を約束するものではありません。また、これらに対する修理費用は、保証期間内でも有料になります。

優れたユーザビリティ

●作業現場での使いやすさを追求

無線LAN対応、優れた拡張性、片手で操作できる5ボタンキー、起動状態やネットワーク接続状況を電源スイッチのLED色や点滅で判別できる機能^{*2}など、ハンズフリーで遠隔支援^{*3}を受けながらの作業のしやすさに配慮した設計です。



電源スイッチ、Power LED

起動状態やネットワーク接続状況がわかりやすい^{*2}

DC IN / Battery LED

充電状況を一目で確認

5ボタンキー

片手で操作しやすいボタン配置

指紋センサー

生体認証でセキュリティも安心

衝撃吸収ラバーバンド

外周を守る堅牢設計で持ち出すときも安心

Option

●ハンズフリーで現場の作業効率を向上

インテリジェントビューAR100

高画質カメラ、高精細ディスプレイ、スピーカー、タッチパッド等を搭載しながら、本体質量約48gの軽量設計により、ストレスのない掛け心地を実現するメガネ型ウェアラブルデバイス。遠隔支援機能^{*3}に対応したアプリケーションで、作業現場での業務効率を高めることができます。



●インテリジェントビューAR100キット
(型番:PA5293N-1GL5)オープン価格^{*6}



●ポート拡張アダプタ USB Type-C™
(型番:PAUAD002)オープン価格^{*6}
HDMI® 4K出力^{*5}など、ビジネスに必要なインターフェースを拡張可能。



●VESA マウントキット
(型番:PA5296U-1GVM)オープン価格^{*6}
DE100とポート拡張アダプタ USB Type-C™(オプション)をディスプレイの背面に取り付けると、DE100が省スペースデスクトップPCに。



●バッテリーパック 21Ah
(型番:PA5289N-1BR5)オープン価格^{*6}
●バッテリーチャージャー
(型番:PA5303N-1GHG)オープン価格^{*6}
交換可能なバッテリーパックを4つ同時に充電可能。

先進のパフォーマンス

●Windows 10 Pro 64ビット

●Windows 10 IoT Enterprise (2016 LTSB)

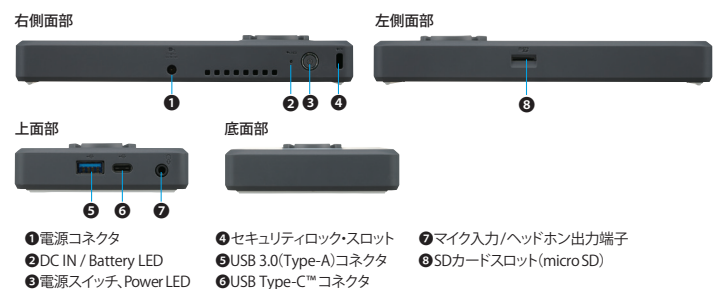
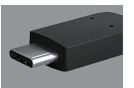
Windows 10 が備える高いセキュリティ機能を利用することができます。社内ネットワークにも安心して接続することができ、他のPCと同様の社内ネットワークへの接続設定や、セキュリティルールを適用することが可能です。特定アプリケーションの動作に限定するなどロックダウン設定を行うことで、専用端末として、より高度なセキュリティを確保することが可能な、Windows 10 IoT Enterprise (2016 LTSB) もご提供できます。

●Intel Unite®ソリューション^{*1} / TruNoteシリーズ 対応 モデルをラインアップ

Intel Unite®ソリューション^{*1}を活用し、ワイヤレスでの大画面ディスプレイの共有や、多画面表示、複数拠点からの会議への参加などを容易に。スピーディな情報共有によって会議を効率化できます。

●USB Type-C™コネクタを搭載

最大5Gbps^{*4}でのデータ転送に対応するうえ、ポート拡張アダプタ USB Type-C™(オプション)を接続すれば、本体からデバイスへの電源供給やディスプレイ出力が可能です。



1 電源コネクタ

2 DC IN / Battery LED

3 電源スイッチ、Power LED

4 セキュリティロック・スロット

5 USB 3.0(Type-A)コネクタ

6 USB Type-C™コネクタ

7 マイク入力/ヘッドホン出力端子

8 SDカードスロット(micro SD)

ビジネスに適した Windows 10 Pro

*1: Intel Unite®ソリューションとは、インテル社が提供する会議を円滑に進めるためのソリューションです。構成によって、ネットワーク環境が必要な場合があります。 *2: 別途ソフトウェア配布。
*3: Vision DE Suite をご購入いただく必要があります。 *4: 転送速度は規格上の理論値であり、実際の転送速度を示すものではありません。実際の転送速度は使用環境などにより変わります。
*5: オプションのポート拡張アダプタUSB Type-C™を使い、4K対応テレビに、市販のハイスピードHDMI™ケーブルを使用し接続することで、4K出力が可能です。 *6: オープン価格の製品は標準価格を定めておりません。(2019年7月現在)。

■ハードウェア *オープン価格の製品は標準価格を定めておられます。

モデル名	DE100/K	DE100/K	DE100/K
型番	PD10KKN741BE521	PD10KKN441BE521	PD10KLN131BE521
価格	オープン価格*	オープン価格*	オープン価格*
プレインストールOS	Windows 10 Pro 64ビット (※1) (※2)		
テクノロジー/CPU	インテル® Core™ m7-6Y75 vPro™ プロセッサー		
動作周波数	1.20GHz (インテル® ターボブーストテクノロジー2.0対応:最大3.10GHz)		
キャッシュメモリー	3x3キャッシュ		
容量	16GB (※3)	8GB (※3)	4GB (※3)
仕様	LPDDR3-1600 SDRAM		
メモリー専用スロット	0スロット(交換不可)		
外部ディスプレイ(別売)(ポート拡張アダプタUSB Type-C™ (オプション)接続時RGB接続)	最大1,920×1,200ドット/1,677万色 (※4) (※5) (※6)		
外部ディスプレイ(別売)(ポート拡張アダプタUSB Type-C™ (オプション)接続時HDMI™接続)	最大3,840×2,160ドット/30Hz(HDMI™ 4K) (※4) (※6) (※7) / 1,677万色,HDCP対応		
ビデオRAM	最大8,277MB(メインメモリと共用)	最大4,181MB(メインメモリと共用)	最大2,133MB(メインメモリと共用)
グラフィックアクセラレーター (※8)	インテル® HD グラフィックス S15 (CPUに内蔵)		
操作ボタン	アップボタン、ダウンボタン、レフトボタン、ライトボタン、センターボタン		
補助記憶装置	256GB SSD (Serial ATA対応) (※9) (※10)	128GB SSD (Serial ATA対応) (※9) (※10)	
LAN(ポート拡張アダプタUSB Type-C™ (オプション)接続時)	100Base-T / 10Base-TX / 10Base-T (自動認識、Wake-up on LAN対応) (※31)		
無線LAN (※11)	IEEE802.11a/b/g/n/ac準拠 (WPA™/WPA2™対応、WEP対応、AES対応、TKIP対応) (※12) + Intel® AMT 11.8 Bluetooth™ ワイヤレステクノロジー Ver.4.2準拠 (※14) (※15)		
Bluetooth™ (※11) (※13)	インテル® ハイ・パフォーマンス・オーディオ準拠、PCM録音・再生機能、MIDI音源機能 (OS標準)		
サウンド機能 (※16)	1スロット (microSD)		
SDカードスロット (※17)	USB Type-C™ ×1 (※18) 、USB3.0×1 (※19) 、マウス入力/ヘッドホン出力端子×1		
インターフェース	HDMI™出力端子×1 (※6) (※7) 、RGB(15ピンミニD-sub 3段)×1 (※6) 、LAN(RJ45)×1、USB3.0×1 (※19)		
ポート拡張アダプタUSB Type-C™ (オプション)接続時	BIOSパスワード、HDD/光ドライブ、セキュリティロックスロット、指紋センサー (※32)		
セキュリティ機能	TPM (TCG Ver2.0準拠)		
セキュリティチップ	ディスプレイ制御、SD制御、CPU制御、無線LAN制御、スリープ機能、ピークシフト機能 (※20)		
省電力機能	リチウムポリマー(バッテリーパック) (※21)		
バッテリー	約5.5時間 (※22) (※23)		
駆動時間 外部ディスプレイ	約3.5時間(電源OFF時) / 約3.5~10.0時間(電源ON時) (※24)		
充電時間	AC100V〜240V、50/60Hz (※25)		
ACアダプター	約6W(45W)		
標準消費電力 (※26) (最大)	M区分0.020(AAA) (※27)		
省エネ法に基づくエネルギー消費効率 (※27)	S区分0.022(AAA) (※27)		
環境条件	温度5〜35℃、湿度20〜80%(ただし、結露しないこと)		
環境性能レーティング (※28)	★★★★ V13		
外形寸法 (突起含まず)	約165.0(縦) × 85.0(横) × 20.0(厚さ)mm		
質量 (※29)	約310g		
主な付属品	バッテリーパック(本体装着済み)、ACアダプター、電源コード、取扱説明書(マニュアル)、保証書、他		
リカバリ	HDD/リカバリ(Windows 10 Pro 64ビット) (※30)		
保証	1年保証(引き取り修理・海外保証(制限付)1年)		

※1.プレインストールされているOSをサポートします。 ※2.Windows 10のバージョンアップに伴って、一部のデバイスや機能が正しく動作しなくなる可能性があります。 ※3.メモリの交換・増設はできません。 ※4.表示可能な解像度はディスプレイにより異なります。 ※5.1,920×1,200ドットは、Reduced Blanking対応の外部ディスプレイでのみ表示可能です。 ※6.ポート拡張アダプタUSB Type-C™ (オプション)のRGBコネクタとHDMI™出力端子を同時に使用することはできません。 ※7.映像機器との接続には、市販のHDMI™ケーブルを使用してください。1,920×1,080ドット以上の映像信号を出力する場合は、ハイスピードHDMI™ケーブルをご使用ください。対応機器すべての動作を確保するものではありません。また、コンテンツ保護処理された映像や音声はHDMI™端子を使用して出力するには、HDCPに対応したディスプレイを使用し、HDCPに対応したディスプレイと同時に再生する必要があります。 ※8.グラフィックアクセラレーターの性能はバッテリー駆動時より、ACアダプター接続時、より高い性能が発揮されます。 ※9.1GBを10億バイトで使用するには、約133日かかります。 ※10.CFドライブ以外の容量は、リカバリ領域として使用されています。 ※11.無線通信距離は、周辺の電波環境、障害物、設置環境、ソフトウェアなどにより影響を受ける場合があります。 ※12.S15GHz帯無線LANは、W52/W53/W56iに対応しています。W52/W53は電波法令により屋外で使用することはできません。2.4GHz帯無線LANで使用できるチャネルは1〜13chです。IEEE802.11ac準拠のモードならびに、IEEE802.11n準拠のモードで通信を行うためには、セキュリティをWPA™(AES)/WPA2™(AES)に設定する必要があります。 ※13.対応しているプロファイルは「Bluetooth™対応プロファイル」をご覧ください。 ※14.2.4GHz帯の無線LANが近距離で使用されていると通信速度の低下または通信エラーが発生する可能性があります。 ※15.Blueetooth™ Version 1.1、1.2、2.0、2.0+EDR、2.1、2.1+EDR、3.0、4.0、4.1、4.2対応機器との通信が可能です。 ※16.キャプチャソフトなどを使用して、本製品で再生中の音声を録音することはできません。 ※17.詳細は「SDカードスロット仕様(電源ON時)」をご覧ください。 ※18.USB3.1 Gen1(5Gbps、SV3/A)規格に対応しています。対応機器すべての動作を確保するものではありません。 ※19.USB1.1/2.0/3.0対応、USB周辺機器すべての動作を確保するものではありません。 ※20.ピークシフト機能をご利用の場合、自動的にバッテリー駆動に切り替わり、CPUやグラフィックアクセラレーターの性能が十分に発揮されない場合があります。 ※21.映像や音楽を視聴する場合、ピークシフト機能を一時的に無効にすることをおすすめします。 ※22.一般社団法人電子情報技術産業協会(JEITA)のバッテリー駆動時間測定(Ver.2.0)(http://www.jeita.or.jp/cgi-bin/page/detail.cgi?n=848ca-14)に準拠して測定。ただし、実際の動作時間は使用環境および設定などにより異なります。バッテリー駆動時間の測定方法については、dynabook.comのサポート情報(http://dynabook.com/assistpc/index_j.htm)をご確認ください。 ※23.オプションのポート拡張アダプタUSB Type-C™ を使い、外部ディスプレイの解像度1,366×768ドット/1,677万色、100%以上200%未満、AAは達成率200%以上500%未満、AAAは達成率500%以上を示します。 ※24.環境性能レーティング(星マーク)は、日本の法令・安全規格に適合しております。その他の国・地域で使用される場合には、当該国・地域での法令・安全規格に適合した電源コードをお買い求めのうえ、ご使用ください。 ※25.OS起動後、アイドル状態、ポート拡張アダプタUSB Type-C™ (オプション)のみ接続した状態での消費電力です。 ※26.エネルギー消費効率とは、省エネ法で定める合理的性能(単位:平方演算)で除いたものです。2011年度基準で表示しております。省エネ基準達成率の表示値Aは達成率100%以上200%未満、AAは達成率200%以上500%未満、AAAは達成率500%以上を示します。 ※27.環境性能レーティング(Mマーク)は、追加項目の達成状況に応じて格付けしたものです。★☆は達成率35%未満、★★☆は達成率35%未満、★★★は達成率35%未満、★★★★は70%以上を示します。 ※29.バッテリーパック以外の主な付属品は含まれません。 ※30.HDD/リカバリを行った場合はプレインストールOSに復元されます。 ※31.Wake-up on LANはスリープ時に使用できます。 ※32.本機能を使用するには、あらかじめ設定が必要で、指紋認証機能は、データやハードウェアの完全な保護を確保していません。本機能を利用したことによる、いかなる損害、損害に関して、いっさいの責任を負いかねますので、ご了承ください。

■無線LAN/Bluetooth™に関するご注意 本製品の使用周波数は2.4GHz帯または5GHz帯です。2.4GHz帯の周波数では電子レンジなどの産業・医療機器、工場の製造ラインなどで使用されている免許を要する移動体無線の場内無線局、免許を要しない特定の電力無線局、アマチュア無線局など(以下「他」の無線局と略す)が運用されています。無線LAN Bluetooth™ (表示例) (表示例)

■無線LAN/Bluetooth™に関するご注意 本製品の使用周波数は2.4GHz帯または5GHz帯です。2.4GHz帯の周波数では発生した場合、近づく「他」の無線局が運用されていないことを確認してください。 ※2.方が一、本製品と「他」の無線局との間に電波干渉が発生した場合、本製品の動作チャネルを変更するか、使用場所を変えるか、または製品の停止を申し込(電波の発信を止む)してください。 ※その他、電波干渉の発生した場合は、お困りのごときが起きますとき、ご迷惑をおかけいたします。ご迷惑をおかけいたします。 ※無線機の電波の送信距離は、壁の材質・見通し、また環境などの条件により異なります。隣接する部屋でも通信できないことがあります。通信距離についての保証はできませんので、ご了承ください。 ※W52/W53は、電波法令により屋外で使用できません。 ※28.環境性能レーティング(Mマーク)は、追加項目の達成状況に応じて格付けしたものです。★☆は達成率35%未満、★★☆は達成率35%未満、★★★は達成率35%未満、★★★★は70%以上を示します。 ※29.バッテリーパック以外の主な付属品は含まれません。 ※30.HDD/リカバリを行った場合はプレインストールOSに復元されます。 ※31.Wake-up on LANはスリープ時に使用できます。 ※32.本機能を使用するには、あらかじめ設定が必要で、指紋認証機能は、データやハードウェアの完全な保護を確保していません。本機能を利用したことによる、いかなる損害、損害に関して、いっさいの責任を負いかねますので、ご了承ください。

■無線LAN/Bluetooth™に関するご注意 海外で無線通信機能を使用する場合は、使用される国/地域の無線規格を取得している必要があります。無線規格を取得している国/地域に関する情報はdynabook.comをご覧ください。また、無線規格を取得していない国/地域ではPC本体の無線通信機能をOFFにしてください。詳しくは製品に付属の取扱説明書をご覧ください。

■Bluetooth™対応プロファイル 本製品は、下記のBluetooth™プロファイルに対応しています。 [GAP] [SPP] [AVRCP] [DUN] [OPP] [PAN] [HCRP] [HID] [A2DP] [HFP] [GATT] [HOGP] [ScPP]

※プロファイル適合デバイスすべての接続を確保するものではありません。 ■著作権に関するご注意 音楽、映像、コンピューター、プログラム、データベースなどは著作権法により、その著作権者及び著作権者の権利が保護されています。こうした著作権を複製することは、個人的または家庭内での使用の目的のみならず、前記の目的を超えて、著作権者の了解なく複製(データ形式の交換を含む)、複製、複製物の譲渡、ネットワークでの配信を行うこと、著作権者/著作権者人格権侵害/著作権者の権利を侵害する行為を伴う場合があります。本製品を使用して複製などされる場合には、著作権者を連帯するうえ、適切にご使用を心がけていただきますようお願いいたします。

■バッテリーのリサイクルにご協力ください 資源有効利用促進法に基づき小形二次電池(充電式電池)の回収・資源化の促進を行っております。使用済みの取りはずし可能な充電式電池が廃棄場などに設置している「充電式電池リサイクルBOX」に入れてください。無料回収いたします。詳細はWebサイト http://www.jpbc.comをご覧ください。

■外付けスピーカーに関するご注意 本製品にUSBまたはBluetooth™接続の外付けスピーカーが接続されている場合、著作権保護のため、プレーヤーソフトを使用できません。

■USB接続の外部ディスプレイに関するご注意 USB接続の外部ディスプレイを接続した場合、著作権保護機能に対応していないドライバーがインストールされることにより、プレーヤーソフトなどのアプリケーションが動作しなくなる場合があります。これらのアプリケーションを使用される場合は、USB接続の外部ディスプレイの接続ドライバーのインストールを行わなければならない場合があります。

●Intel、インテル、Intel Inside、Core Inside、Intel Inside、Intel Inside D、Intel vPro、Intel Unite は、アメリカ合衆国および/またはその他の国における Intel Corporation またはその子会社の商標です。 ●Microsoft、Windows は、米国Microsoft Corporationの米国およびその他の国における登録商標または商標です。 ●TRENDCENTRIC、ウィルコム(スタークラウド)は、トレンドマイクロ株式会社の登録商標です。 ●WPA、WPA2は、Wi-Fi Allianceの商標です。 ●Bluetoothは、Bluetooth SIG, Inc.の登録商標です。 ●フィルターは、デジタルアーツ株式会社の登録商標です。 ●HDMI、High-Definition Multimedia Interface、HDMIロゴは、米国およびその他の国におけるHDMI Licensing Administrator, Inc.の商標または登録商標です。 ●USB Type-C™はUSB Implementers Forumの商標です。 ●その他の本カタログに記載されている社名・商品名・サービス名などは、それぞれ各社/商標として使用している場合があります。 ●SSDに記録されたデータは、「削除」や「フォーマット」を行った後には再生されることがあります。完全消去を行う場合は、本製品に搭載されている「ハードディスクデータ消去機能」を使用するか、専門業者依頼(有料)してください。詳しくはhttps://dynabook.com/pc/eo/hai/ni.htm ■本製品に使用されているプロセッサー(CPU)の処理能力は、お客様の本製品の使用状況により異なります。詳しくはhttps://dynabook.com/register.html ■PC本体の補修用性能部品の最低保証期間は、製品発表日から6年6か月です。 ■本製品には、有寿命部品(SSDなど)が含まれています。交換時期の目安は、使用頻度や使用環境(湿度など)などの条件により異なりますが、本製品を通常使用した場合、1日約25時間、1か月で25日のご使用で約5年です。24時間を超えるような長時間連続使用など、ご使用状況によっては早期にあるは製品保証期間中でも部品交換(有料)が必要となります。一般社団法人電子情報技術産業協会(JEITA)の寿命部品の表記に関するガイドライン(https://www.jeita.or.jp/page_file/20110511155520_FuL2W1JpJp.pdf)とWindows 10対応のご使用でご利用ください。本製品で使用するソフトおよび周辺機器の購入には、各ソフトおよび周辺機器の販売時に動作を確認してください。 ■ご購入はすべて本カタログに掲載したもので、実際の使用状況と異なる場合があります。 ■本カタログに記載された内容および製品の仕様は改良のため予告なく変更することがあります。 ■動作動作や故障により、本製品の動作内容が変化・消失する場合がありますが、これによる損害、および本製品の動作不良によるお客様の損害については、当社はいっさいの責任を負いません。あらかじめご了承ください。 ■修理や点検のときも、お客様がご提供されたデータやインストールしたソフトウェアが消去される場合があります。必ずお客様の責任のもと、事前にバックアップを取られるようお願いいたします。 ■製品の保証は、ハードウェアだけに適用されます。詳細は、付属の保証書をご覧ください。 ■修理や点検のときも、お客様がご提供されたデータやインストールしたソフトウェアが消去される場合があります。あらかじめご了承ください。 ■プレインストールされた、市販のOS/メーカー/ソフトウェアのインストール/取扱い説明書、その他の付属ソフトについて一部異なるものがあります。 ■時計付き電池は一定期間使用しないと放電し、時間設定がされること、システム設定機能の初期化される場合があります。 ■本製品に付属の取扱説明書における使用上の注意事項に関する記載内容を遵守せず、損害が発生しないよう、責任を負いかねますのであらかじめご了承ください。 ■本カタログに記載のデータサイズは、1MB=1024byte、1GB=1000×1000byte、1TB=1000×1000×1000byte換算です。1MB=1024×1024byte、1GB=1024×1024×1024byte換算のものとは表記上同容量でも、実容量は少なくなりますのでご注意ください。 ■本カタログに記載されている数値および表記は2019年7月現在のものです。

Dynabook株式会社

〒135-8505 東京都江東区豊洲5-6-15(NBF豊洲ガーデンセンター)

本カタログ掲載商品のご購入に関するご相談はこちらまで

dynabook あんしんサポート 受付時間
9:00-19:00(年中無休)

固定電話からのご利用はこちら 携帯電話、PHSからのご利用はこちら 海外からのお電話や一部のIP電話などで、いずれの電話番号もご利用になれます。

0120-97-1048 (通話料無料) **0570-66-6773** (通話料無料) **043-298-8780** (通話料無料) (お客様負担)

※電話番号はおまちがいのないよう、お確かめの上、おかけいただけますようお願いいたします。

お客様の個人情報の取り扱い全般に関する当社の考えかたをご覧になりたい方は、[当社の個人情報保護方針のページ](https://dynabook.com/corporate/privacy.html) [https://dynabook.com/corporate/privacy.html]をご覧ください。

安全に関するご注意

正しく安全にお使いいただくために、ご使用前に必ず取扱説明書の「安心してお使いいただくために」などをよくお読みください。

